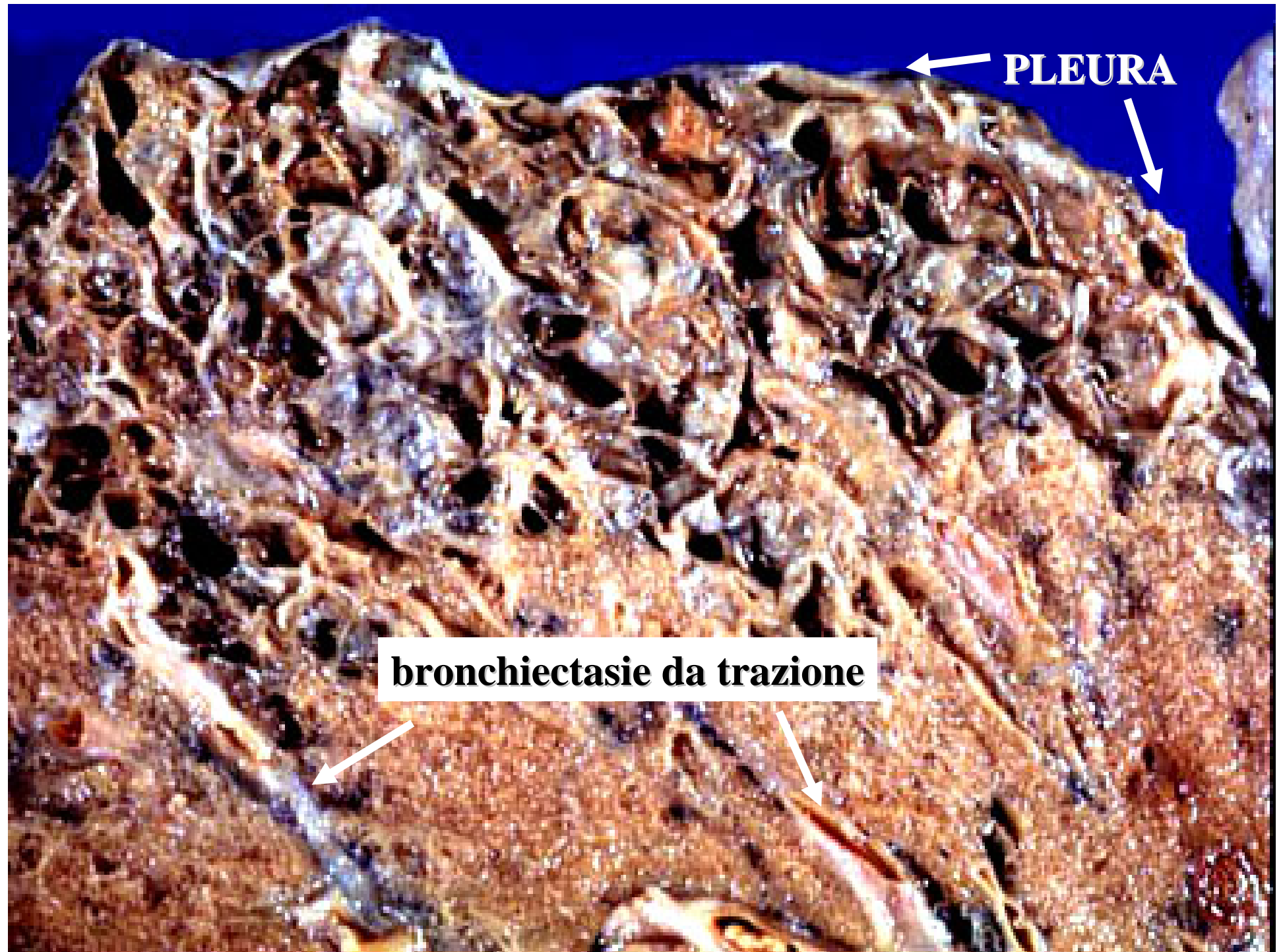


## TAC: FIBROSI DIFFUSA



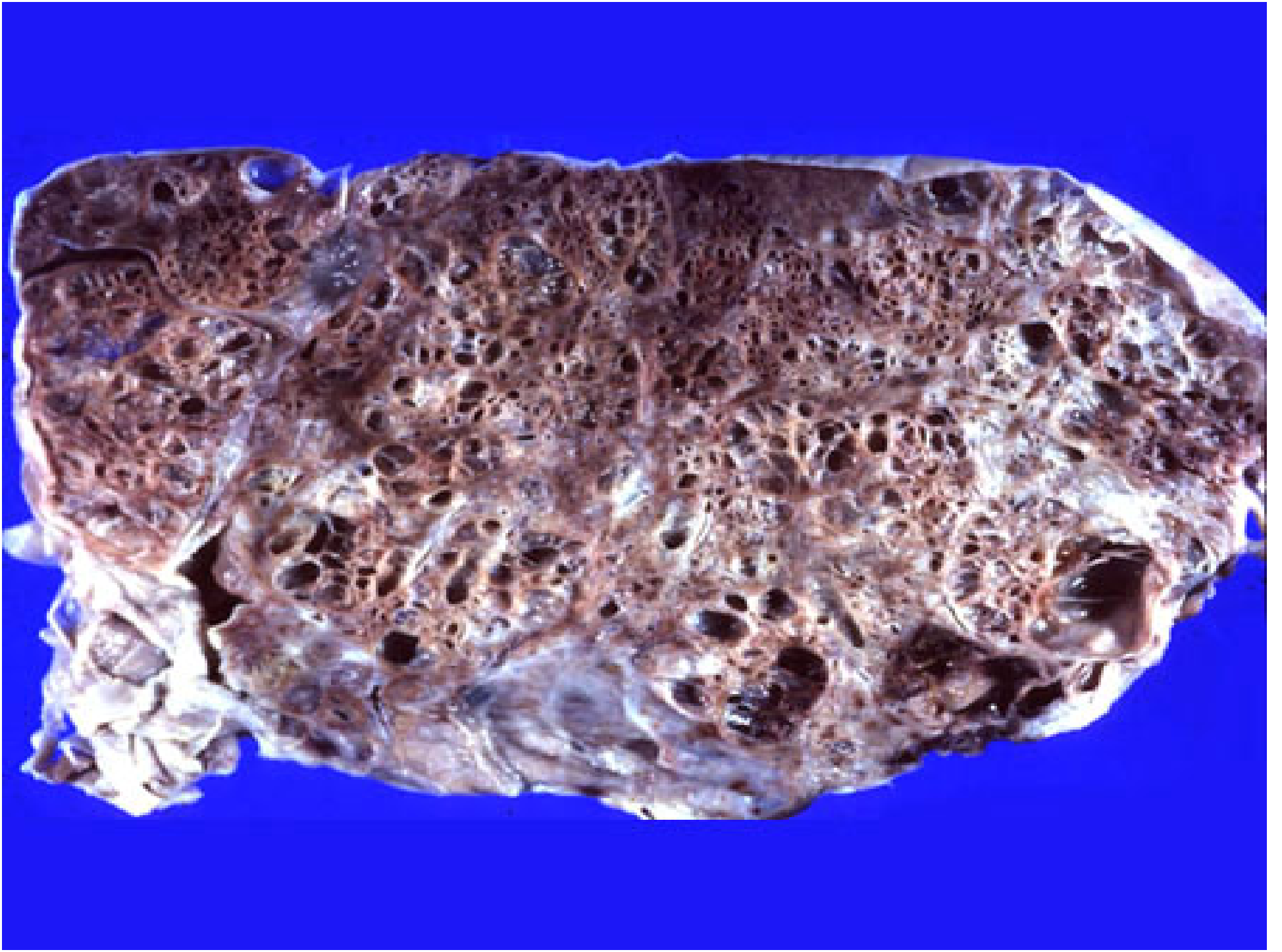
**POLMONITE INTERSTIZIALE USUALE  
(STADIO AVANZATO)**



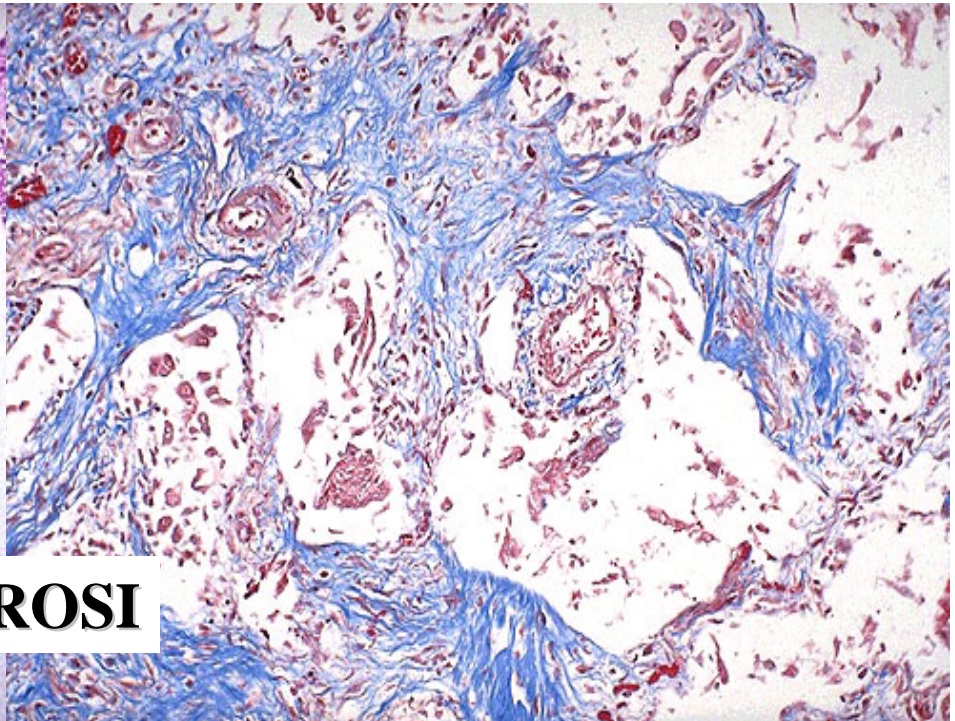
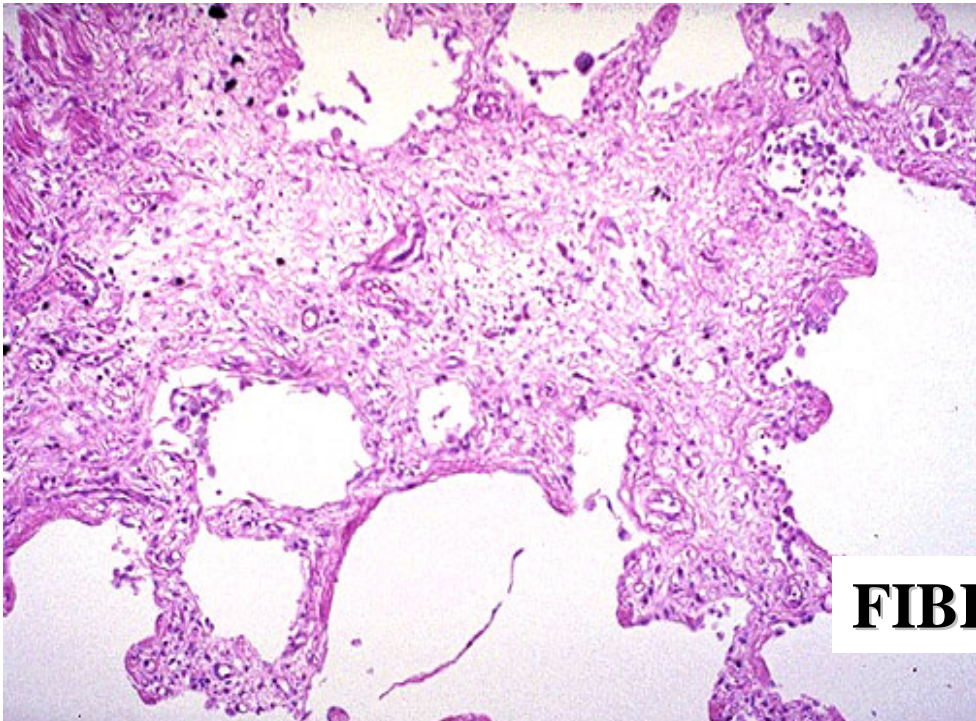


**PLEURA**

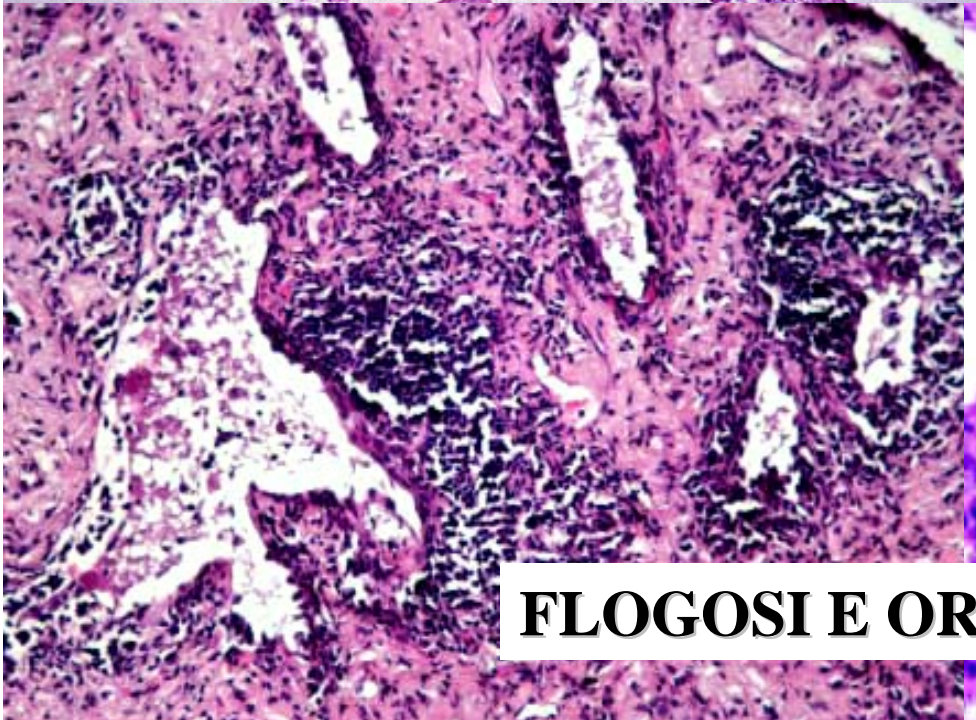
**bronchiectasie da trazione**







**FIBROSI**



**FLOGOSI E ORGANIZZAZIONE**



# **FIBROSI POLMONARE IDIOPATICA**

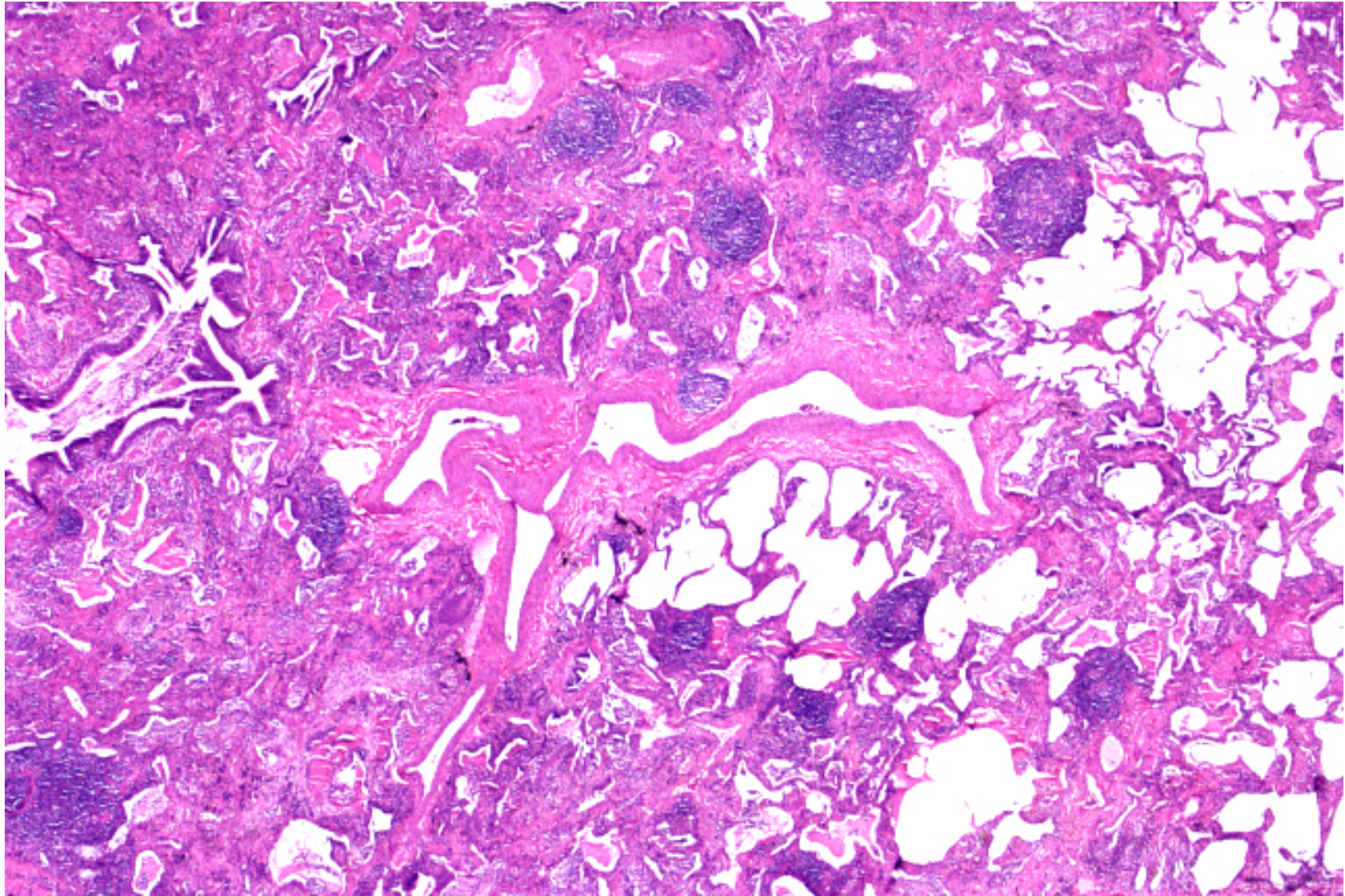
**Non esistono attualmente parametri  
istologici  
predittivi del decorso  
e quindi della prognosi della fibrosi  
idiopatica**

**La sopravvivenza media è di 5 anni**

# Cause di pattern UIP

- Connettiviti
- Pneumoconiosi (in particolare asbestosi)
- Danno da farmaci
- Condizioni varie (forme famigliari, sindrome di Hermansky-Pudlak, eccetera)
- Idiopatico (fibrosi polmonare idiopatica)

# Pattern UIP in artrite reumatoide





## **5° TIPO (ALVEOLI PIENI): POLMONITE DESQUAMATIVA**

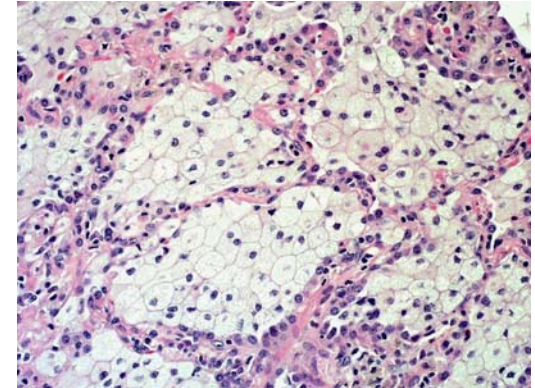
- **E' correlata al fumo di sigaretta**
- **E' a insorgenza subdola, con tosse lentamente ingravescente e dispnea progressiva**
- **Radiologicamente si manifesta con opacità a vetro smerigliato, prevalenti alle basi**

# **POLMONITE INTERSTIZIALE DESQUAMATIVA**

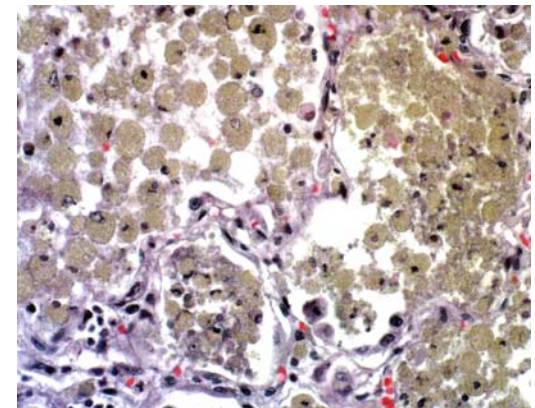
**Il termine “desquamativa” deriva dalla credenza iniziale che l’aspetto principale di questa entità fosse la desquamazione dei pneumociti alveolari: in realtà si tratta di accumuli di macrofagi**

# Cause di macrofagi endoalveolari

- Macrofagi schiumosi: a valle di ostruzioni bronchiali, bronchioliti, danno da farmaci, malattie metaboliche
- Macrofagi contenenti materiale estraneo e cristalli: pneumoconiosi, polmonite da aspirazione, eccetera
- Macrofagi in varie patologie infettive
- Macrofagi contenenti grossolano pigmento emosiderinico: emorragia (cronica), alcune pneumoconiosi
- Macrofagi contenenti fine pigmento emosiderinico (da fumo): RB, RB-ILD, DIP
- Macrofagi come reperto aspecifico (accanto a lesioni varie)



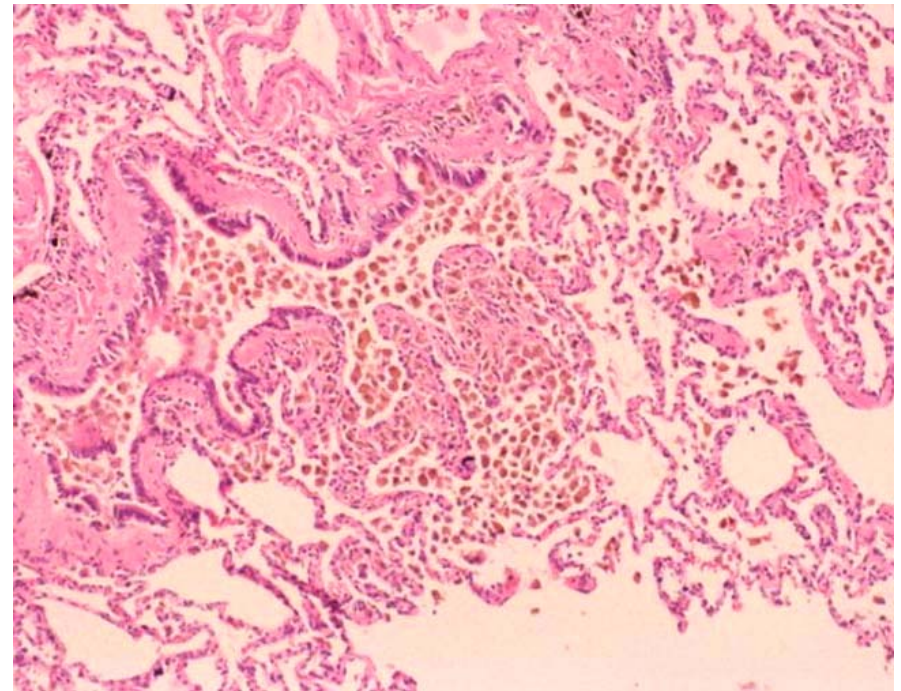
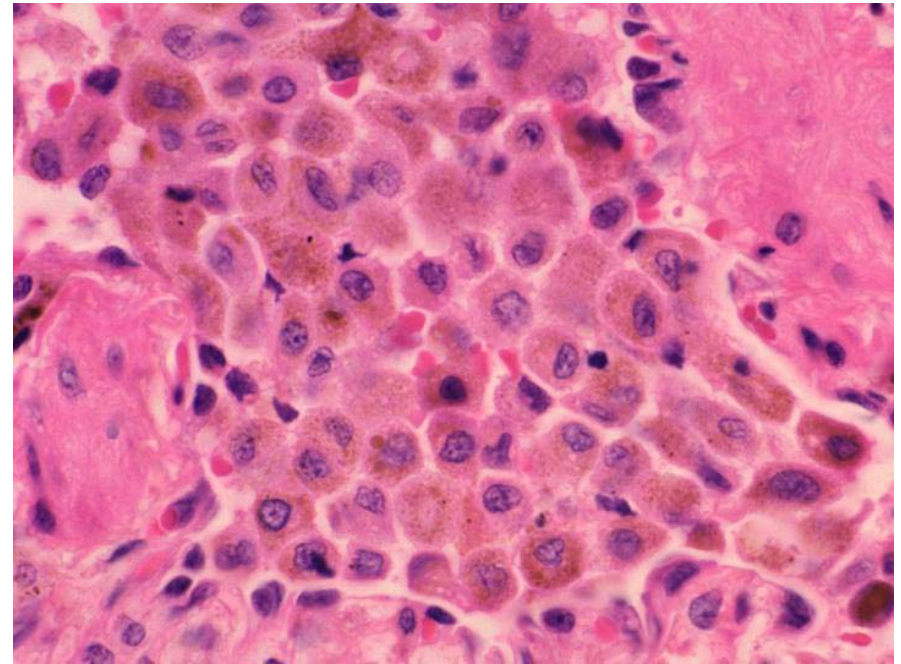
**Niemann-Pick**



**Aspirazione  
(bario)**

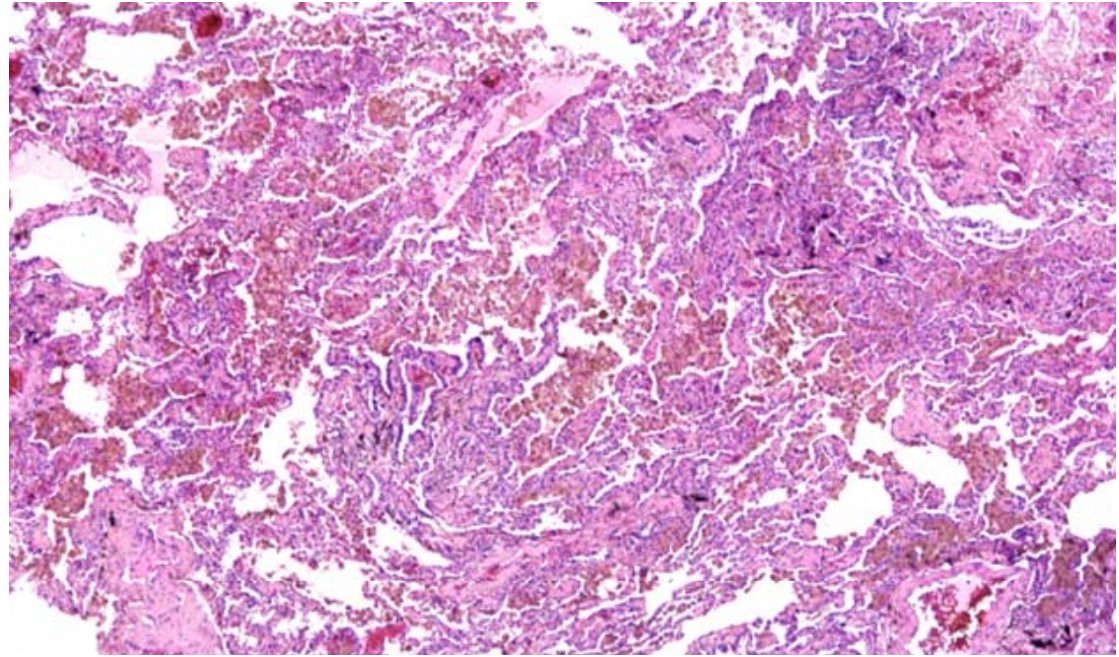


# Bronchiolite respiratoria (RB)

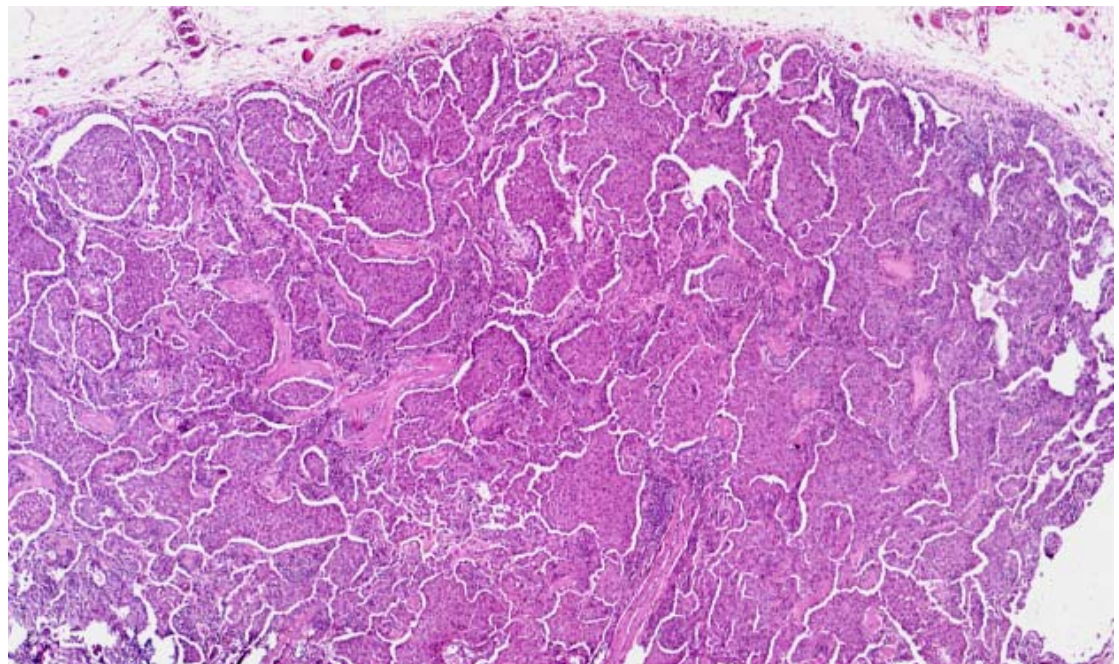




**RB-ILD**



**DIP**



# **POLMONITE DESQUAMATIVA**



**Opacita' a vetro smerigliato alle basi**



# **POLMONITE INTERSTIZIALE DESQUAMATIVA**

## **ISTOLOGIA:**

- **Il quadro è diffuso alla maggior parte del parenchima alveolare**
- **I setti sono ispessiti per infiammazione cronica**
- **I pneumociti sono iperplastici**
- **Gli alveoli contengono macrofagi**